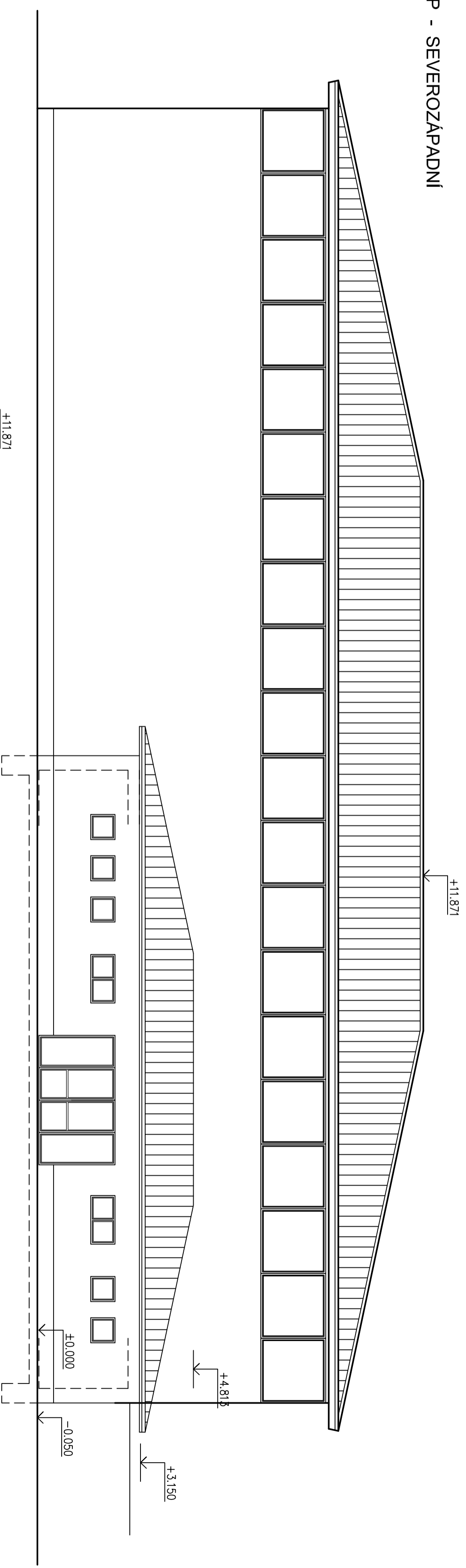
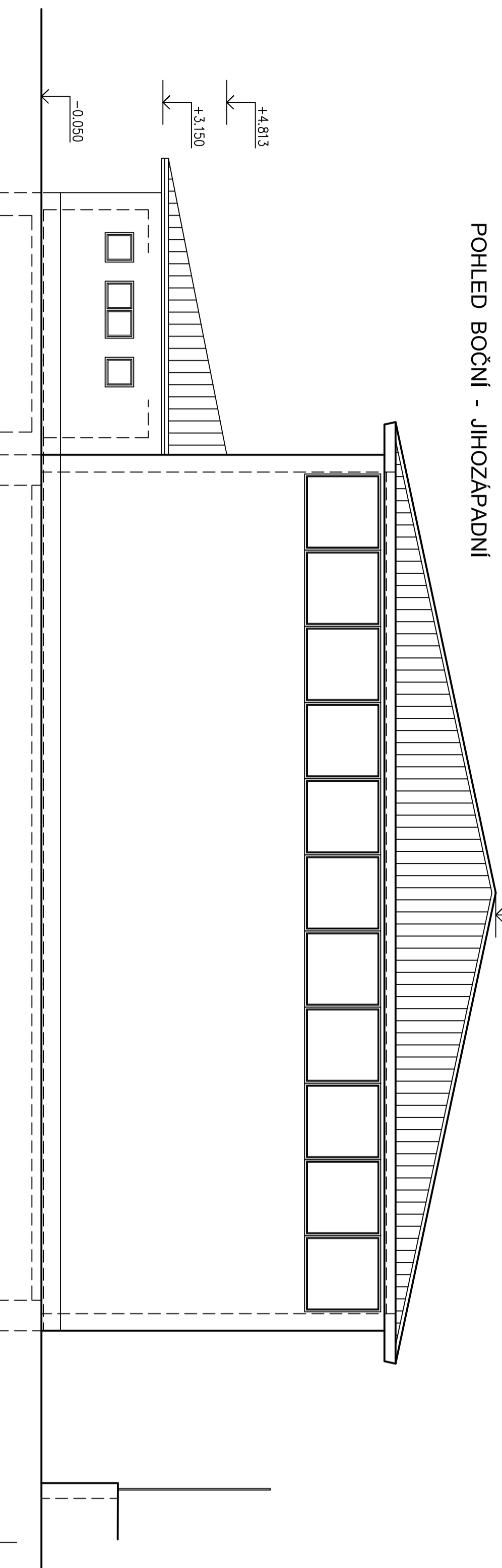


POHLED NA VSTUP - SEVEROZÁPADNÍ



POHLED BOČNÍ - JIHOZÁPADNÍ



±0,000 = úroveň 1.NP

KÓTOVÁNO V MMI

AC - projekt, Stavocentrum, Dobšická 12, Znojmo, tel. 515 244139			
Projektant	Vypracoval	Č. osvědčení	Stupeň PD:
Ing. A. Čeleda	Ing.arch.M.Ludvíková	2568/92	Morav.Krumlov
<b>NOVOSTAVBA TĚLOCVIČNY</b>		Formát:	A4
<b>VÚ a DDŠ Moravský Krumlov</b>		Datum:	XII/2011
K. ú. Moravský Krumlov, parc. č. 643/1,644		Měřítko:	1 : 100
Investor: VÚ a DDŠ Moravský Krumlov, Nádražní 698, Moravský Krumlov 67211		Č. výkresu:	03
Obsah: <b>POHLEDY</b>			